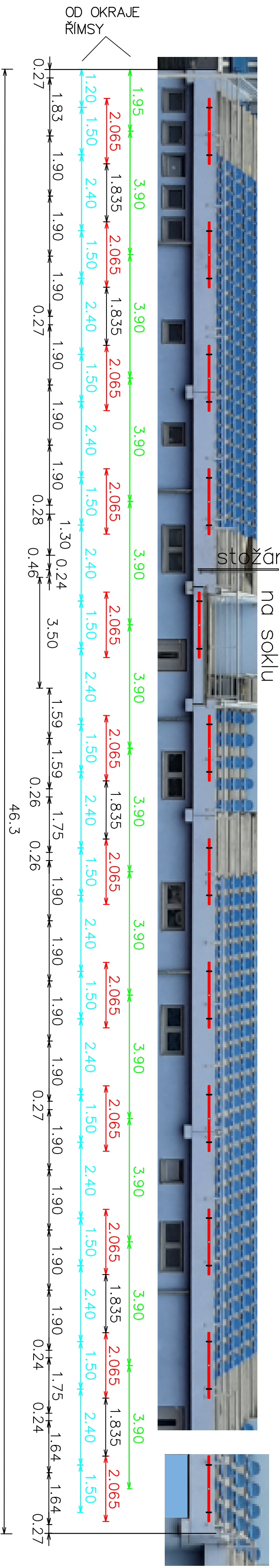


PŘÍPĚVŇOVACÍ ROZTEČE OBJÍMEK PRO SVÝTLIDLA AQUA40 – POHLED, NEKRYTÁ TRIBUNA A3

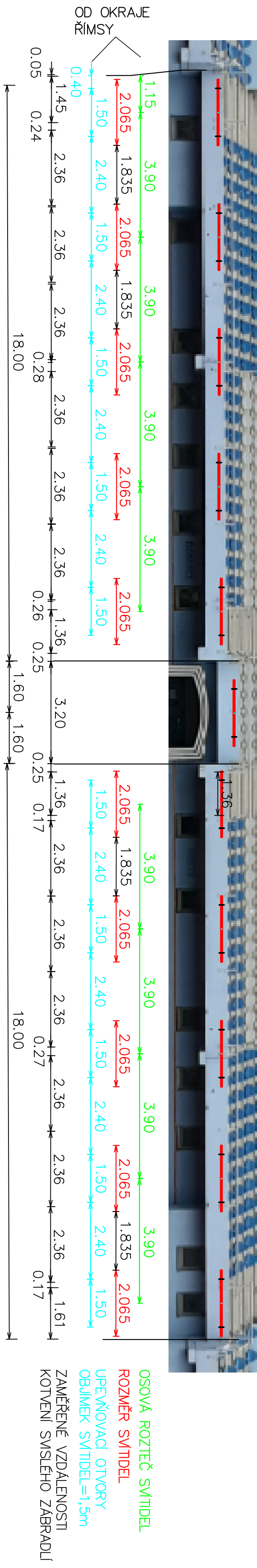


ROZMĚR SMTEL

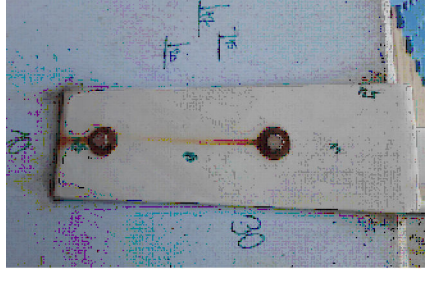
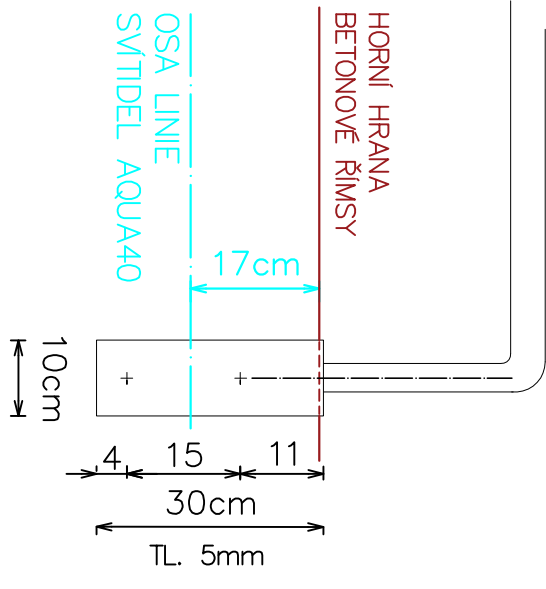
UPEVŇOVACÍ OTVORY
OBJEMEK SVTDEL=1,5m

ZAMĚŘENÉ VZDALENOSTI
KOTVENÍ SVSLÉHO ZABRADLÍ

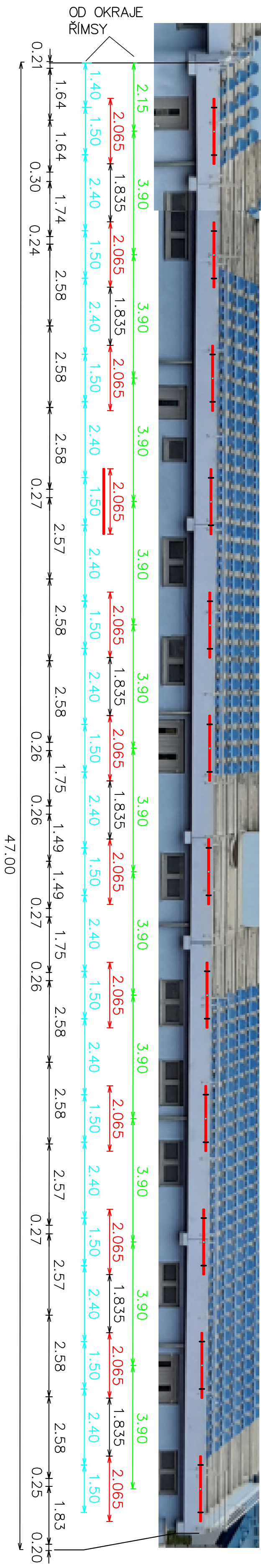
PŘÍPĚVŇOVACÍ ROZTEČE OBJÍMEK PRO SVÍTLA AQUA40 – POHLED, KRYTÁ TRIBUNA A1



ZAMĚŘENÉ VZDÁLENOSTI SVSLÉ OSY KOTVENÍ ZÁBRADLÍ



PŘÍPĚVŇOVACÍ ROZTEČE OBJÍMEK PRO SVÝTLA AQUA40 – POHLED, NEKRYTÁ TRIBUNA A2



ROZMĚR SMTEL
ROSOVÁ ROZTEČ SMTEL
UPEVŇOVACÍ OTVORY
OBJEMEK SMTEL=1,5m
ZAMĚŘENÉ VZDÁLENOSTI
KOTVENÍ SVSLEHO ZABRADLI



DISTANČNÍ PŘÍCHYTKA
ASL 733 44 GALV.POZINK
d=36-44mm, ž.16mm
1362780/OBO
OTVOR 6,5/10mm



Odpov. proj.: ing. Vlastimil Brabec	
Vyracoval: ing. Vlastimil Brabec	
Kontroloval: ing. Vlastimil Brabec	
Kraj: Ústecký	Místo: Ústř nad Labem
Objednatel: Dopravní podnik města Ústř n/L a.s.	
Akce:	
PŘISVĚTLENÍ ATLETICKÉ DRÁHY MĚSTSKÝ STADION ÚSTŘ n/L	
Výkres:	ROZMÍSTĚNÍ SVĚTEL
PŘÍPEVŇOVACÍ PLÁN, TRIBUNY A1,2,3	
DOKUMENTACE LZE UŽÍVAT POUZE VE SMĚRSU PŘISVĚTLENÍ SMĚROVÝ O DÍLO KOPÍROVÁNÍ A ROZŠÍŘOVÁNÍ POUŽÍ PO PŘEDCHOZÍM SOHLASU	
ING. VLASTIMIL BRABEC ELEKTROTÉCHNIKA VLDOVÁ ULIČKA 554/13 400 01 ÚSTŘ NAD LABEM	
Zř. soubor:	C2
Stupeň:	projekt
Formát:	
č. zák.:	č. poré :
Datum: 6./2025	
Měřtko:	č. přílohy:
	C.2.5